



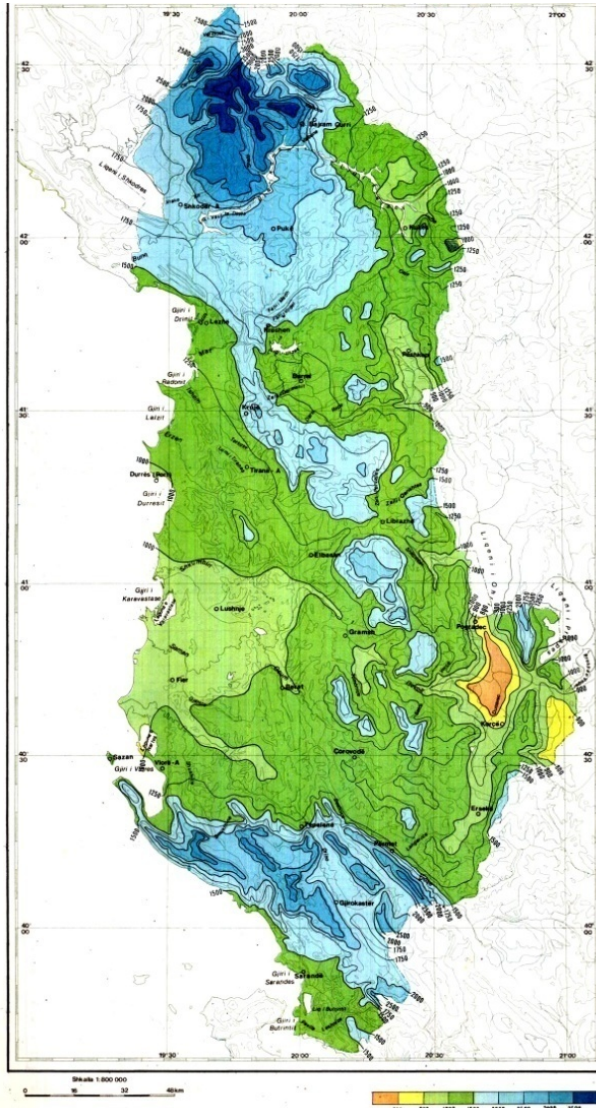
General view of Albania



- Albania is situated in the southwestern part of the Balkan Peninsula with a state territory of 28748 km² and a population of about 3.5 million.
- Albania is a typical coastal country having a total length of about 446 km coastline. We can distinguish Ionian Sea about 172 km and the Adriatic Sea with a length of about 274 km.

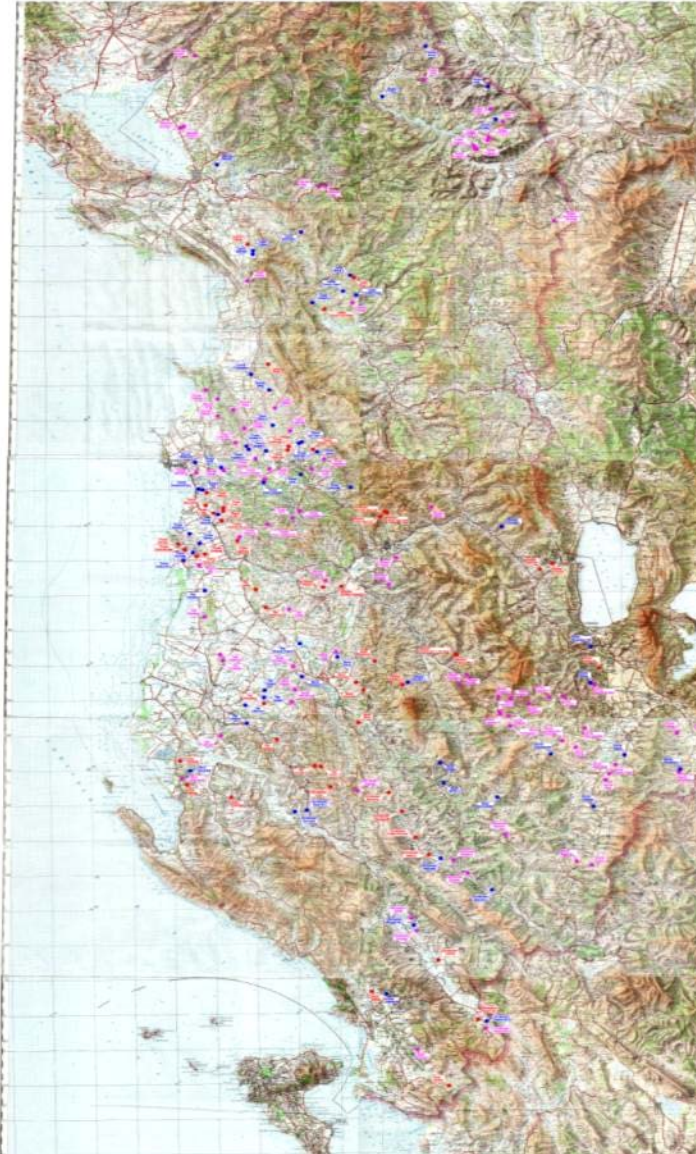


Agriculture in Albania



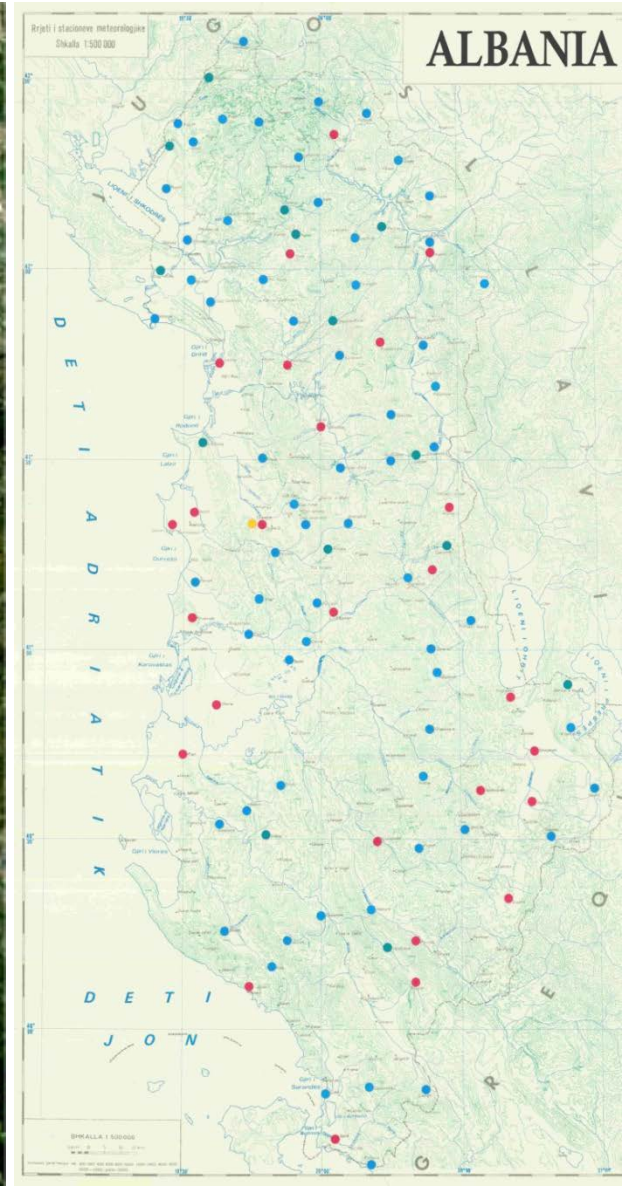
Irrigation and drainage are one of the main factors with direct impact on growth. Sustainable agricultural production in the country. Although average annual rainfall is abundant, during the summer only 20% of the amount falls. To ensure an optimal balance, it is necessary to irrigate 3000-5000 m³ / ha and Drainage, especially during the winter, with a 4-5 liter / sec / ha hydromodule.

Agriculture in Albania



- The irrigation, drainage and flood protection infrastructure is designed to irrigate about 420,000 hectares of agricultural land (potentially irrigating 360,000 hectares), guarantee drainage to 280,000 hectares and reduce the risk of flooding of the river and the sea. The most endangered area is the western plain of the country.
Albania is a rich country with water resources, but due to broken foliage, half of irrigation water is provided by artificial reservoirs.
For the drainage of an area of 75 000 ha, 28 pumping stations (waterworks) with installed capacity 28 000 kw and average water discharge capacity 390 m³ / second operate.

Albanian Hydrometeorological network



System Architecture

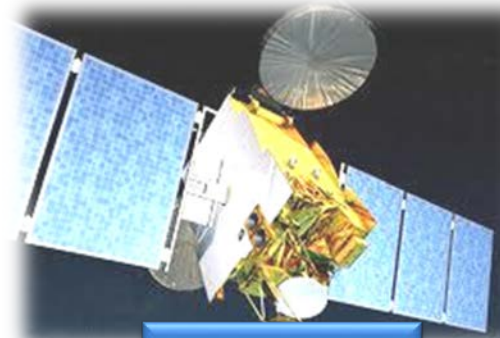
GTS

Network



Satellite
Radio

GPRS



Eumetcast

IEGEWE

Real Time
Database

Historical
Archive

HydroMet Analysis
WKStations

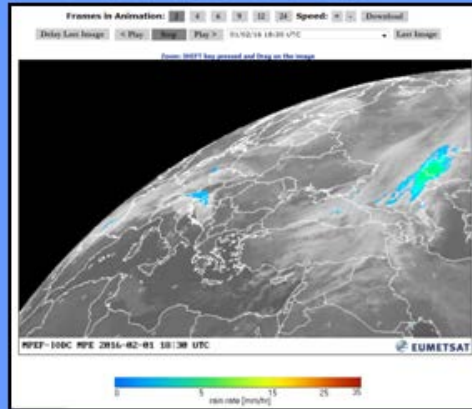
Meteo Message
Switching and Web
Server

Satellite
Dowlink

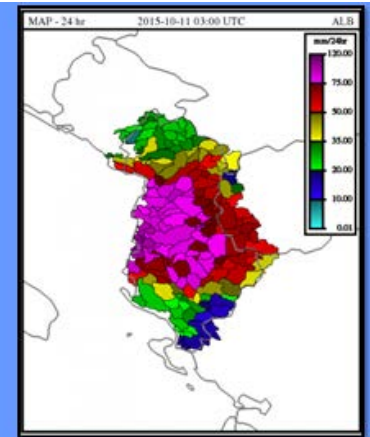
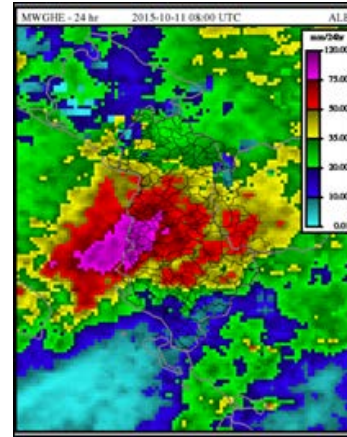
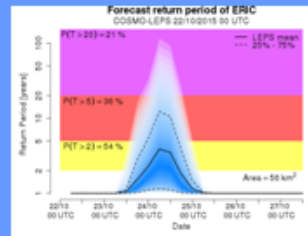
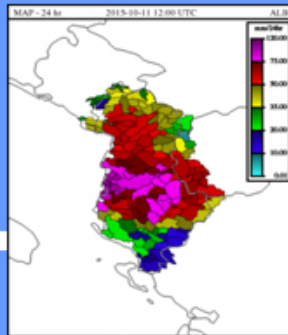
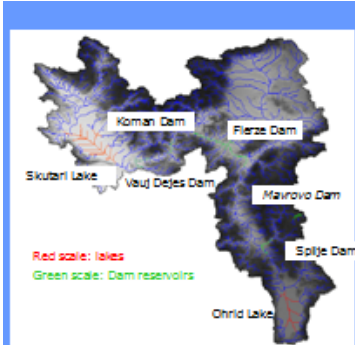
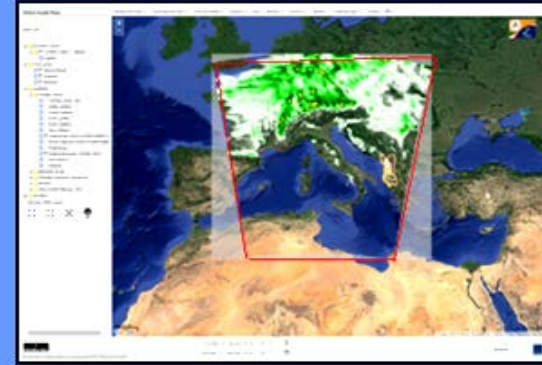
FTP

Internet





- ✓COSMO LAMI7 (rezolucion 7 km)
- ✓ALADIN (rezolucion 10 km)
- ✓WRF (rezolucion 3 dhe 12 km)
- ✓ETA (rezolucion 10 km)



Risk Forecasting Bulletins

Qendra Kombëtare për Parashikimin dhe Monitorimin e Rreziqeve Natyrore

Buletini Nr. 219/2013, 14-03-2013 | 1 vlefshëm nga: 14-03-2013, ora 12:00 deri më 15-03-2013, ora 23:59

Prijet: të vendosur mija e nivelit të lumenjve kryesorë në pjesën Veri-Pendimnore të vendit. Rritja e nivelit të ujërave kryesore në Lloçin e Shkodrës, Lumit Drin dhe Buna do të ketë kullmën e vet në mëngjesin e ditës së Premte. Këto nivele, sigurisht, do të jenë të ndikuar nga shkrirjet e hidrocentraleve. Mëndohet që lumit Buna mund të arrijë nivelat e shpejta të arriturave. Problemi të mundshëm mund të shfaqet edhe në pjesën e poshtme të lumit Vjosa. Qëndria e shpejtshme prijet të stabilizohet pas ditës së Shtunë.

Qarku	Dukuritë meteorologjike		Dukuritë Hidrologjike
	Rreziqe	Shërbëgata	
Shkodër	Shk - A	Intensivë (45 - 90 mm/24 h)	✓
	Shk - B	mesatare (15- 45 mm/24 h) lokalisht, intensivë (45 - 90)	✓
	Shk - C	mesatare (15- 45 mm/24 h)	✓
Kukës	Kuk - A	mesatare (15- 45 mm/24 h)	
	Kuk - B	mesatare (15- 45 mm/24 h) lokalisht, intensivë (45 - 90)	
Dibër	Di - A	mesatare (15- 45 mm/24 h)	
	Di - B	mesatare (15- 45 mm/24 h)	

Operator: Orjeta JAJRO | Supervisor: Metod MARRI (069 21 51 281) | 3/27/13

Qendra Kombëtare për Parashikimin dhe Monitorimin e Rreziqeve Natyrore

Buletini Nr. 219/2013, 14-03-2013 | 1 vlefshëm nga: 14-03-2013, ora 12:00 deri më 15-03-2013, ora 23:59

Qarku	Dukuritë meteorologjike		Dukuritë Hidrologjike
	Rreziqe	Shërbëgata	
Leshë	mesatare (15- 45 mm/24 h) lokalisht, intensivë (45 - 90)		
Durrës	mesatare (15- 45 mm/24 h) lokalisht, intensivë (45 - 90)		
Tiranë	mesatare (15- 45 mm/24 h) lokalisht, intensivë (45 - 90)		
Dibran	mesatare (15- 45 mm/24 h) lokalisht, intensivë (45 - 90)	✓	
Fier	mesatare (15- 45 mm/24 h)		
Sarë	mesatare (15- 45 mm/24 h)		
Korçë	mesatare (15- 45 mm/24 h) lokalisht, intensivë (45 - 90)		
Vlorë	mesatare (15- 45 mm/24 h) lokalisht, intensivë (45 - 90)		✓
Gjirokastrë	mesatare (15- 45 mm/24 h) lokalisht, intensivë (45 - 90)		


Operator: Orjeta JAJRO | Supervisor: Metod MARRI (069 21 51 281) | 3/27/13

BULETINI Special I RREZIKUT NGA DUKURITË HIDROMETEOROLOGJIKE

Qendra Kombëtare për Parashikimin dhe Monitorimin e Rreziqeve Natyrore

Buletini Nr. 219/2013, 14-03-2013 | 1 vlefshëm nga: 14-03-2013, ora 12:00 deri më 15-03-2013, ora 23:59

Dukuritë meteorologjike të pritshme për periudhën nga 14 deri 20 Mars 2013



Rreziqe: prijet që më datat 14 dhe 15 të ketë mot me reshje (më intensivë në dit. 14). Në ditë pasdite dhe dit. 17 prijet sëmihet në mot, ndërsa më dit. 18 dhe 19 prijet që motit të bëhet shpejt i pasqindueshëm.

Temperaturat: Vlerat minimale do të jenë nga -0° deri +4° në vendet malore dhe nga +2° deri +11° në vendet e ulëta dhe në bregdet. Vlerat maksimale do të jenë nga +2° deri +8° në vendet malore dhe +0° deri +10° në vendet e ulëta dhe në bregdet.

Shi: do të fryjë e lehtë deri mesatare, ndërsa në bregdet deri e fortë (deri 50 km/orë) në datat 14, 15 dhe 16.

Niveli i Rrezikut	Rreziqe (mm / 24 h)
—	nuk ka reshje
1 ulët	sh dobëta (0 - 15)
mesatar	mesatare (15 - 45)
1 fort	Intensivë (45 - 90)
shumë 1 fort	shumë intensivë (> 90)

Shënimi: 1 ulët: reshje (në 24 orë) në një shtetëse prej 1.000 mm ujë.

BULETINI Special I RREZIKUT NGA DUKURITË HIDROMETEOROLOGJIKE

Qendra Kombëtare për Parashikimin dhe Monitorimin e Rreziqeve Natyrore

Buletini Nr. 219/2013, 14-03-2013 | 1 vlefshëm nga: 14-03-2013, ora 12:00 deri më 15-03-2013, ora 23:59

Dukuritë meteorologjike të pritshme për periudhën nga 14 deri 20 Mars 2013

Rreziqe: prijet që më datat 14 dhe 15 të ketë mot me reshje (më intensivë në dit. 14). Në ditë pasdite dhe dit. 17 prijet sëmihet në mot, ndërsa më dit. 18 dhe 19 prijet që motit të bëhet shpejt i pasqindueshëm.

Temperaturat: Vlerat minimale do të jenë nga -0° deri +4° në vendet malore dhe nga +2° deri +11° në vendet e ulëta dhe në bregdet. Vlerat maksimale do të jenë nga +2° deri +8° në vendet malore dhe +0° deri +10° në vendet e ulëta dhe në bregdet.

Shi: do të fryjë e lehtë deri mesatare, ndërsa në bregdet deri e fortë (deri 50 km/orë) në datat 14, 15 dhe 16.

Niveli i Rrezikut	Rreziqe (mm / 24 h)
—	nuk ka reshje
1 ulët	sh dobëta (0 - 15)
mesatar	mesatare (15 - 45)
1 fort	Intensivë (45 - 90)
shumë 1 fort	shumë intensivë (> 90)

Shënimi: 1 ulët: reshje (në 24 orë) në një shtetëse prej 1.000 mm ujë.



**Thank
you
for your
attention!**

