



Székelyföldi meteorológiai állomások szélirányainak elemzése

Lázár István

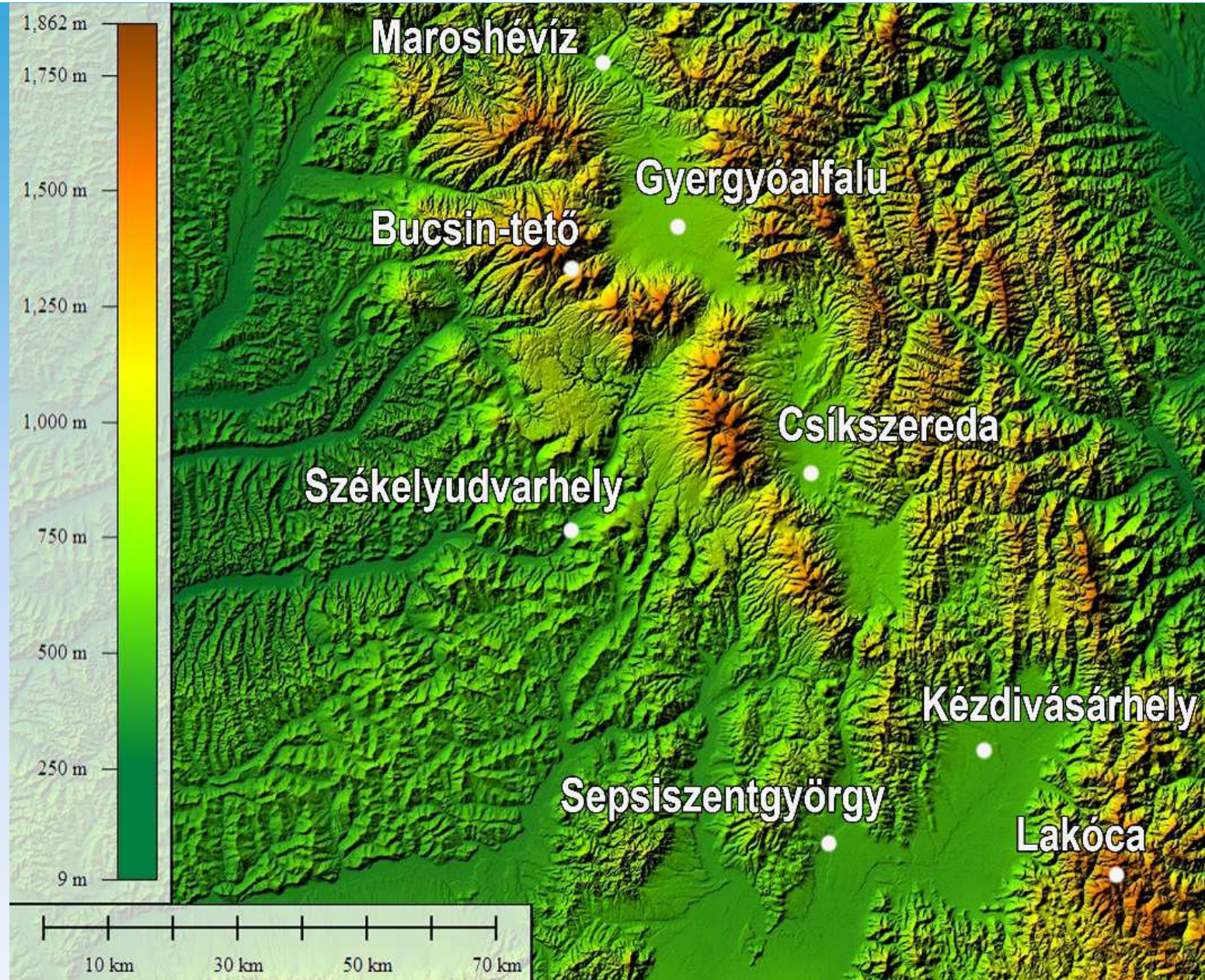
Debreceni Egyetem

Meteorológiai Tanszék

41. Meteorológiai Tudományos Napok

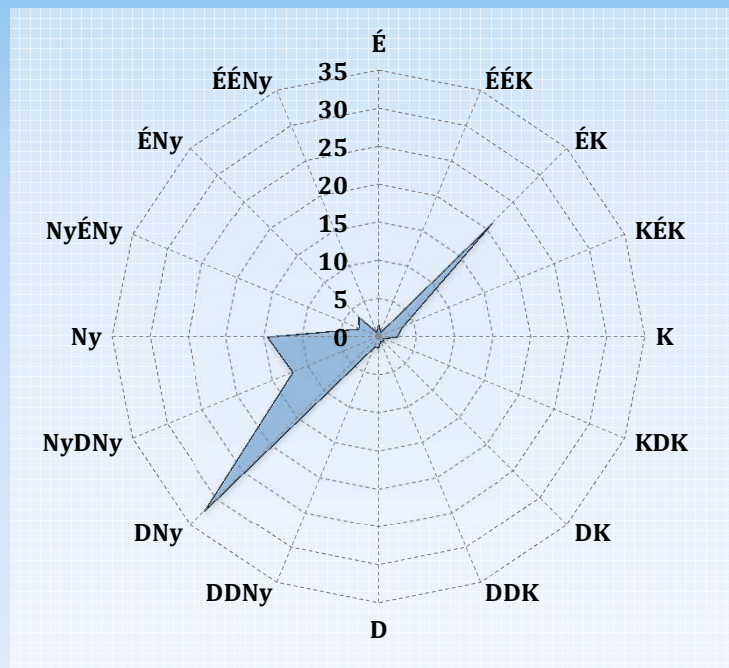
Budapest, 2015. November 19-20.

Mintaterület

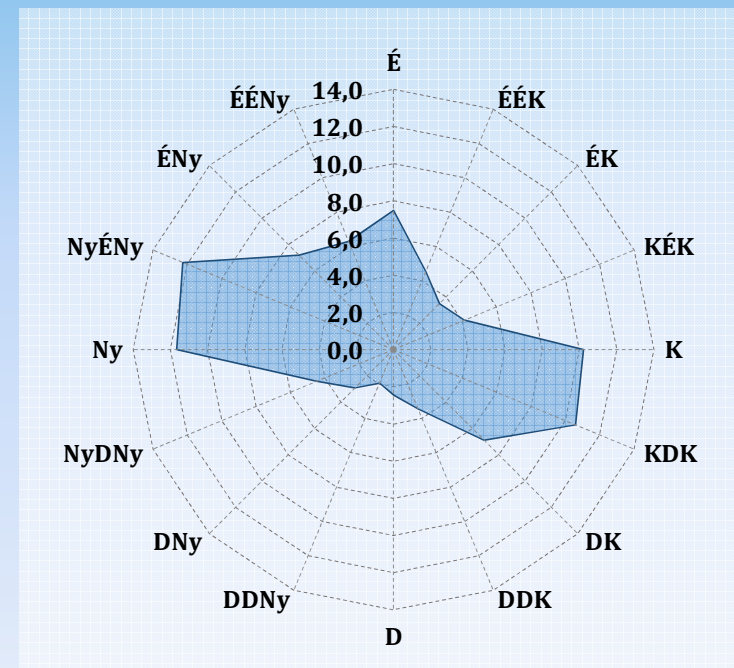


Eredmények

Szélirányok eloszlásának elemzése



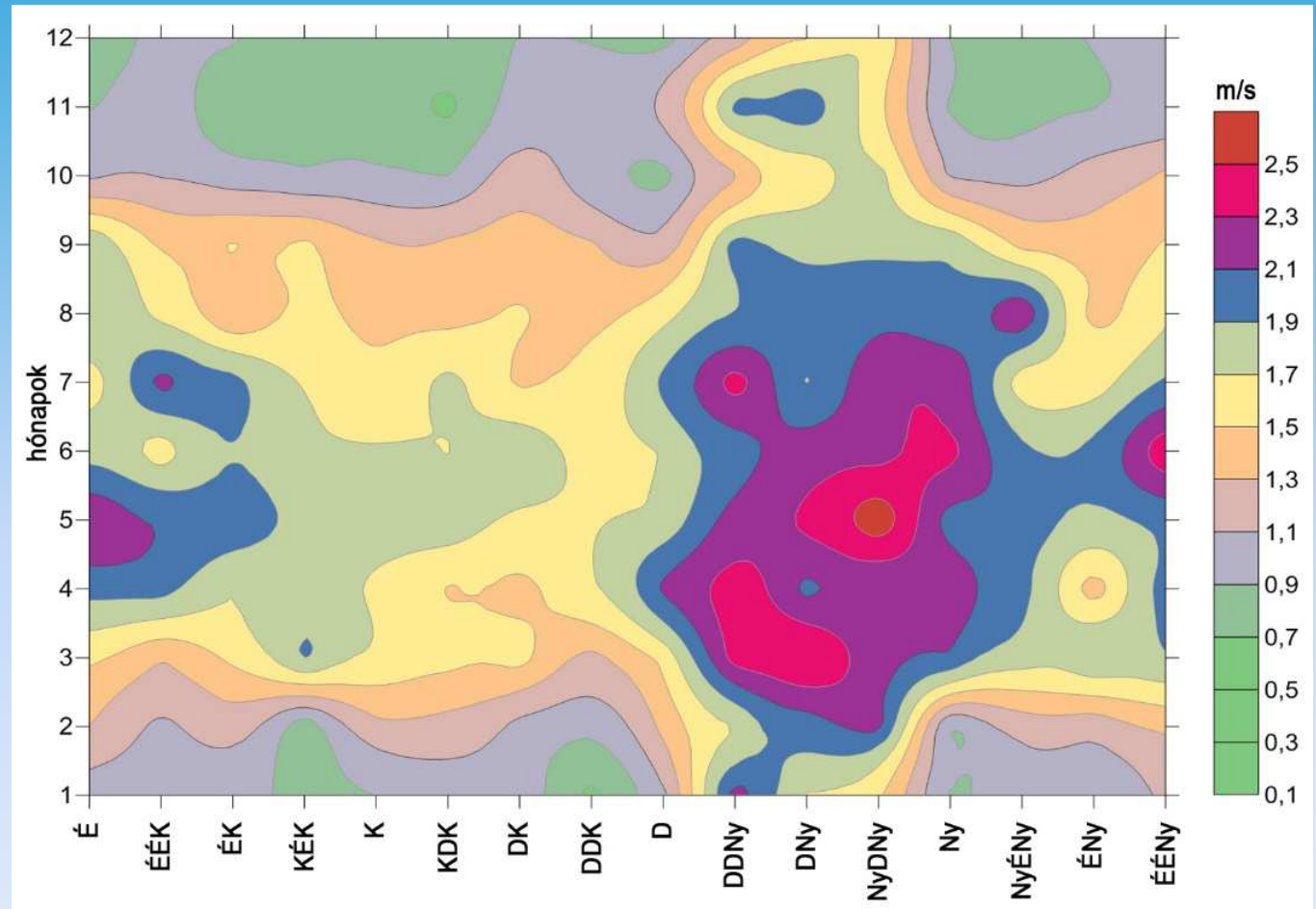
Bucsintető szélirányainak relatív gyakorisága (%) a vizsgált időszakban (2006-2012)



Maroshévíz szélirányainak relatív gyakorisága (%) a vizsgált időszakban (2006-2012)

Eredmények

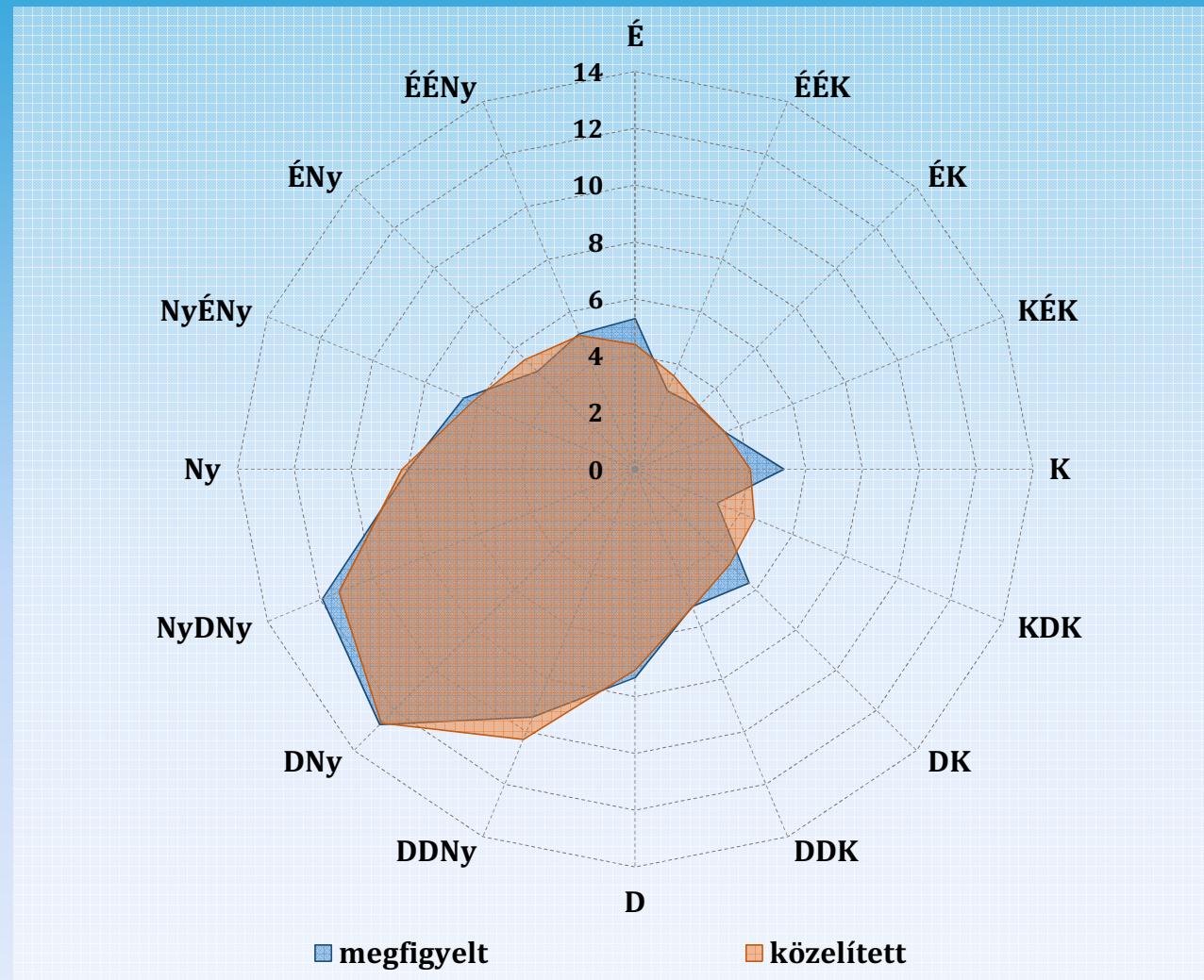
A szélirányok
átlagsebességének
vizsgálata



A szélirányok átlag szélsebességének éves menete a csíkszeredai állomáson

Eredmények

A szélirányok gyakorisági eloszlásának közelítése cirkuláris-normál eloszlással



A megfigyelt és közelített szélirányok relatív gyakorisági (%) eloszlása a csíkszeredai állomáson az őszi negyedévben



Köszönöm a megtisztelő
figyelmet!

lazar.istvan@science.unideb.hu