

# A Nemzeti Multidiszciplináris Éghajlatváltozási Laboratórium bemutatása és a kombinált tájékozottság-attitűd országos felmérés eredményei

Gelencsér András & Rostási Ágnes

Meteorológiai Tudományos Napok  
2021. november 18.



# A Nemzeti Laboratóriumok fő célkitűzései

- egy adott tématerület hazai szakmai műhelyeinek koncentrációja,
- jelentős globális problémákra nemzetközi szinten választ adni képes kompetenciák fejlesztése,
- kutatási eredmények társadalmi, gazdasági, környezeti hasznosítása (tudástranszfer).

# Éghajlatváltozás Multidiszciplináris Nemzeti Laboratórium

## Konzorciumi partnerek:

- Pannon Egyetem (konzorciumvezető)
- Ökológiai Kutatóközpont
- Balatoni Limnológiai Kutatóintézet

*Bővítés alatt: OMSZ, ELTE, Semmelweis Egyetem, Miskolci Egyetem*

- Futamidő: 2020. szeptember 1. – 2025. augusztus 31.

# Kutatási tématerületek

- Éghajlatváltozást okozó tényezők és azok természeti rendszerekre gyakorolt hatásai
- Technológiai, gazdasági és társadalmi rendszerek éghajlatváltozással szembeni adaptációs képességét támogató megoldások kutatása és fejlesztése

# Országos on-line tudásmérő kvíz

## Éghajlatváltozás

A Pannon Egyetem által készített, az éghajlatváltozásról szóló tesztsor és kérdőív



Üdvözljük a Föld Napja alkalmából készített felmérésen!

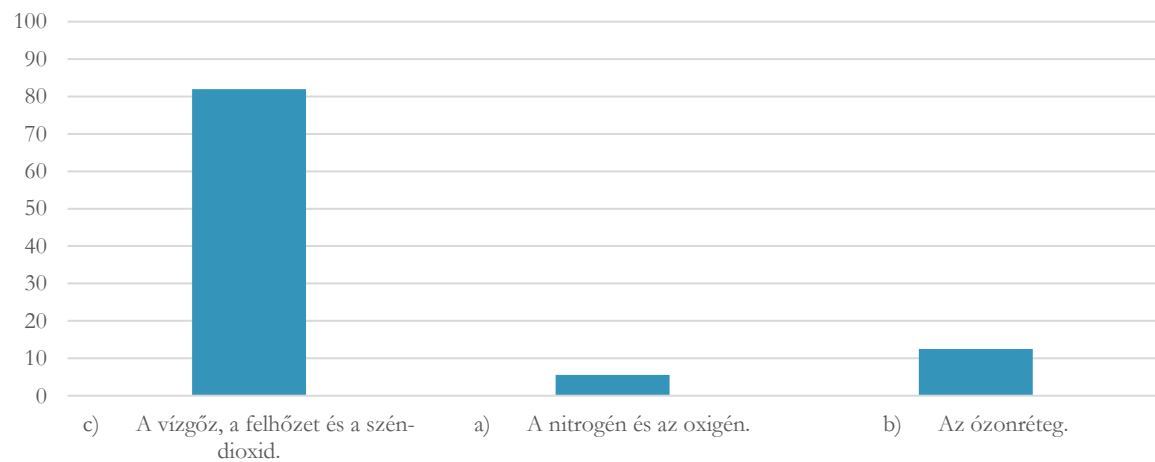
 **ÉGHAJLATVÁLTOZÁS**  
Nemzeti Laboratórium

Következő

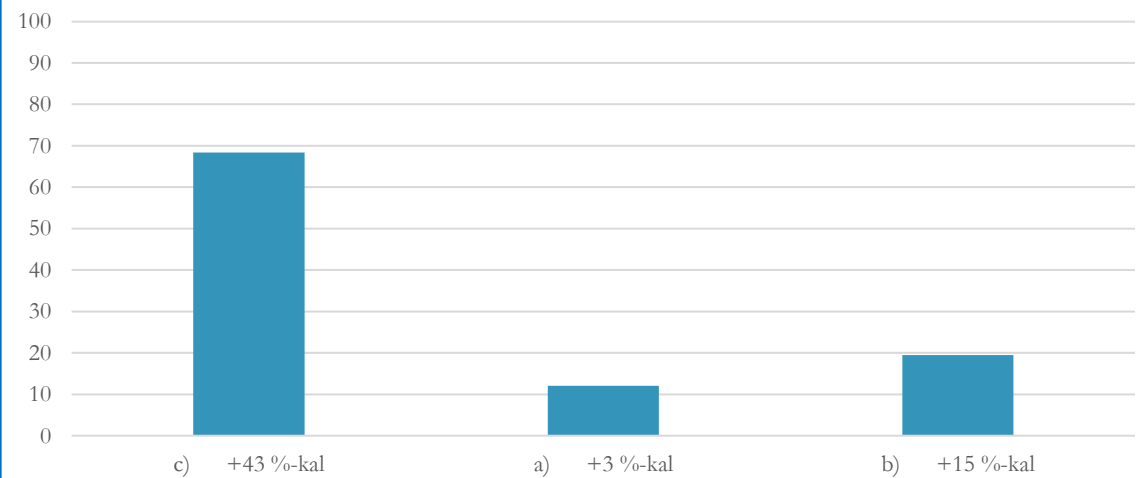
- 16 feleletválasztós kérdés
- Teljes kitöltés: 5656 fő
- Diplomások, tudományos fokozattal rendelkezők felülreprezentáltak
- Átlagpontszám: **5,67 (35 %)**

# Mainstream fogalmak – nagyjából OK

## 5. A légkör mely összetevői felelősek legnagyobb részben az üvegházhatásért?

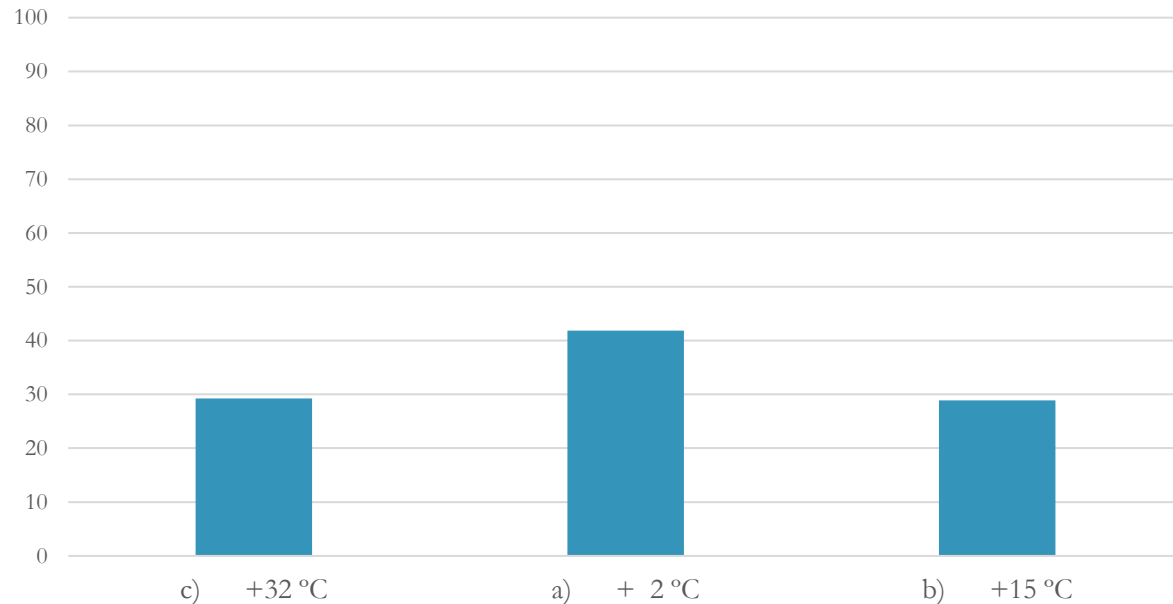


## 6. Mennyivel emelkedett a légköri szén-dioxid koncentrációja az ipari forradalom óta?

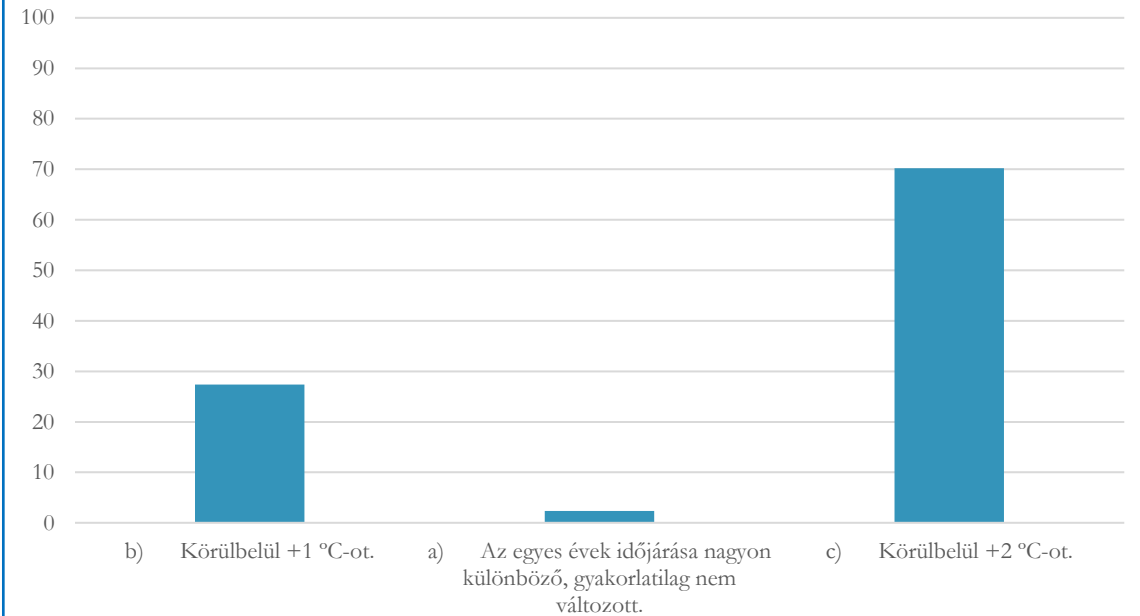


# Médiahatás<sup>-</sup> – helyes válasz: +2 °C Mindenre (is)...

## 3. Mennyivel magasabb a Föld felszíni átlaghőmérséklete az üvegházhatás következtében, mint nélküle lenne?

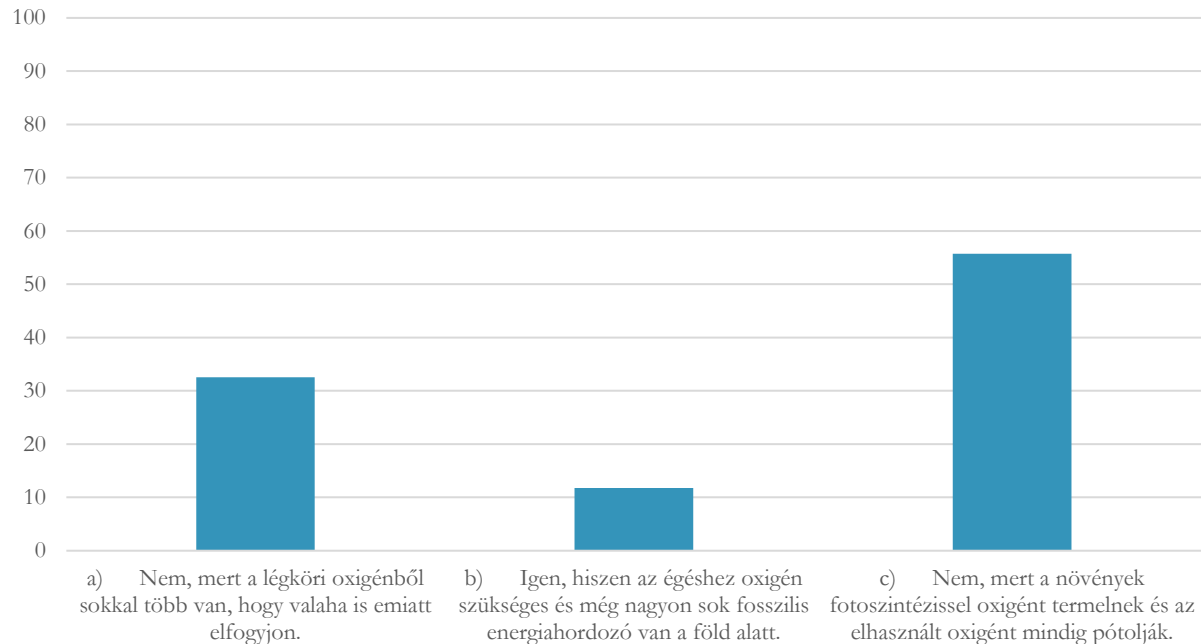


## 10. A rendszeres mérések kezdete (a 19. század vége) óta mennyit változott a Föld felszíni átlaghőmérséklete?

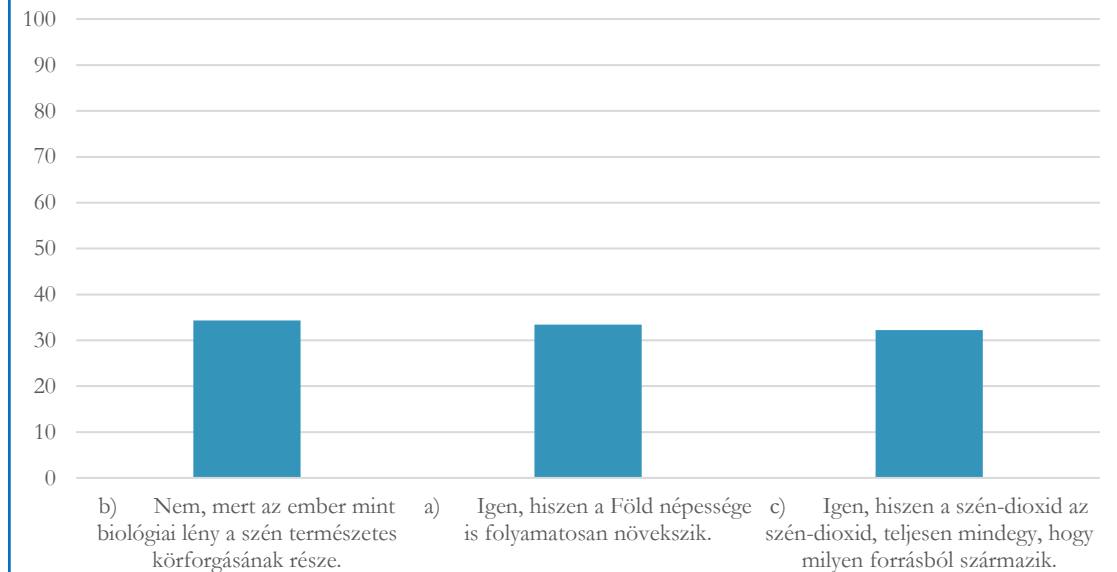


# A természeti RENDSZER működésének ismerete teljességgel hiányzik #1

8. Kell-e attól félnünk, hogy teljesen el fog fogyni a légkörből az oxigén, ha az összes rendelkezésünkre álló fosszilis energiahordozót elégetjük?



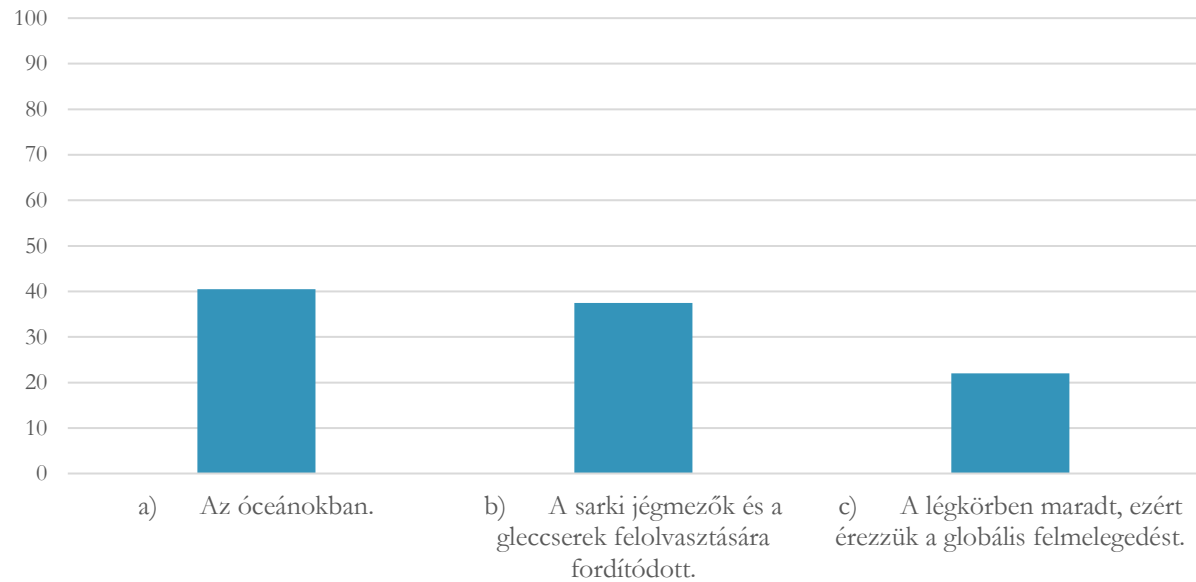
7. Tény, hogy a Földön élő 7,5 milliárd ember évente körülbelül annyi szén-dioxidot lélegez ki, mint amennyi az autók kibocsátásából származik. Hozzájárulhat-e az emberiség a kilélegzett szén-dioxid révén a légköri szén-dioxid koncentrációjának megfigyelh



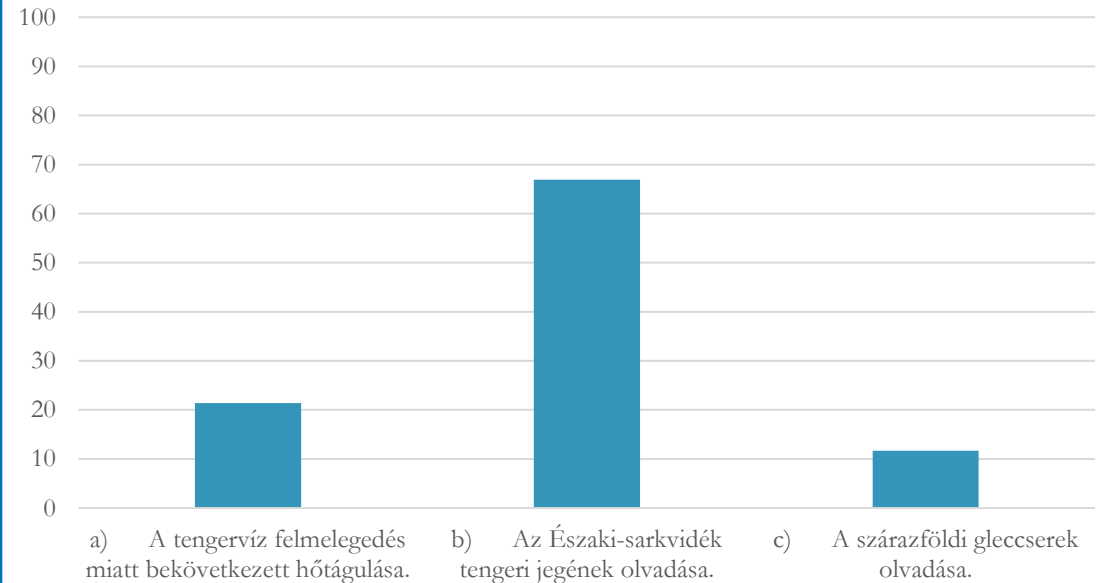


# A természeti RENDSZER működésének ismerete teljességgel hiányzik #2

11. Hol halmozódott fel a megnövekedett üvegházhatásból származó többletenergia legnagyobb része?

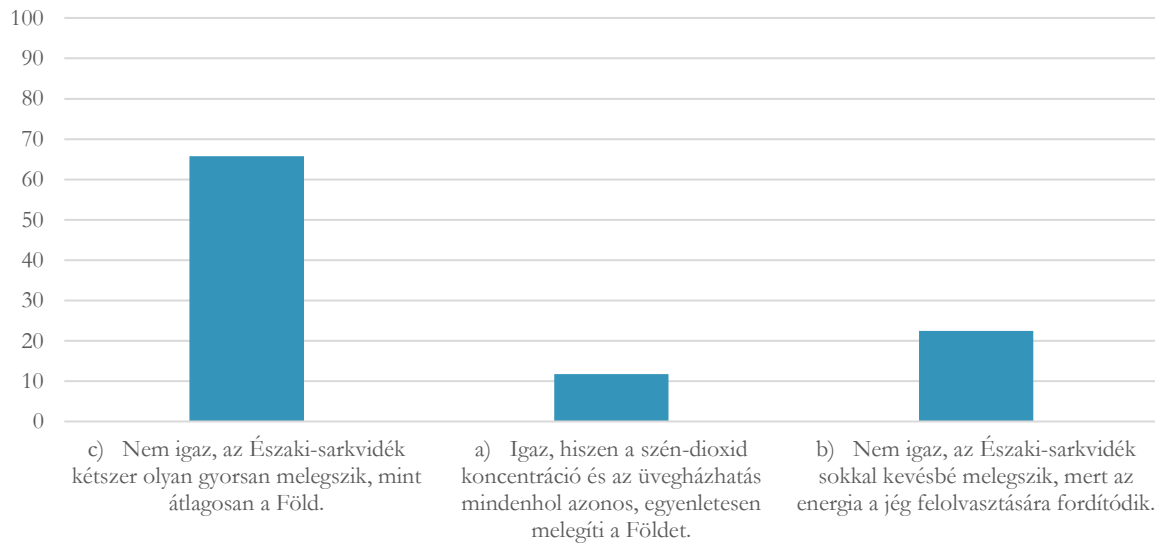


13. Az alábbiak közül döntően melyik tényező okozza az elmúlt száz évben megfigyelt tengerszint emelkedést?

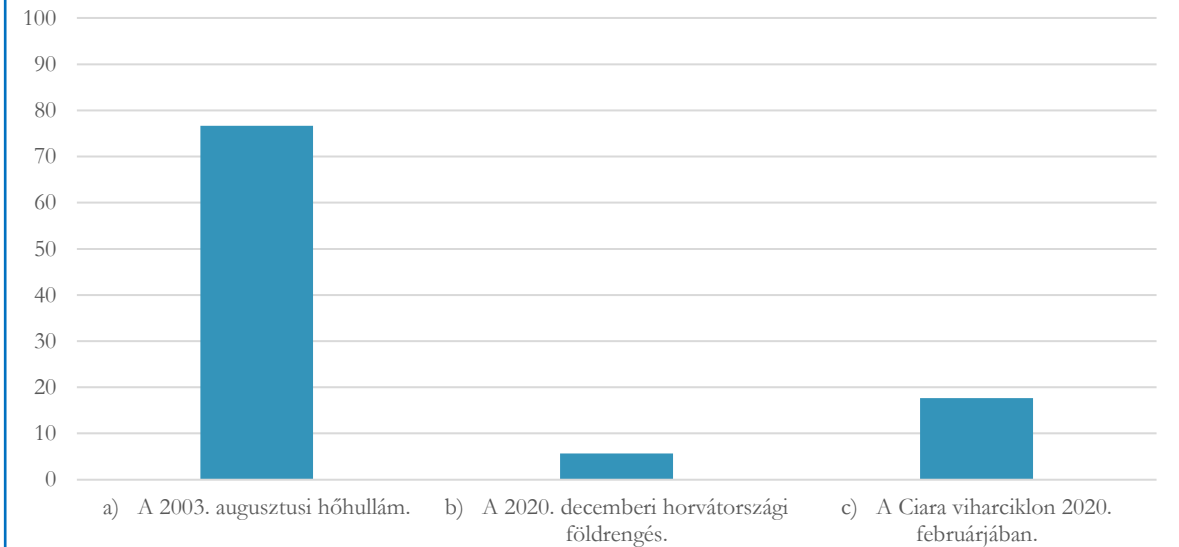


# Médiahatás<sup>+</sup> – átment üzenetek

## 14. Igaz-e az az állítás, hogy a globális felmelegedés a Föld minden táján egyenletes mértékű melegedést jelent?



## 15. A II. világháború óta Európában melyik volt a legtöbb halálos áldozatot követelő természeti katasztrófa?



# „Éghajlatváltozás: tudománnyal a hatékonyabb alkalmazkodásért”

[www.klima.nemzetilabor.hu](http://www.klima.nemzetilabor.hu)

A konferencián bemutatott kutatás az Éghajlatváltozás Multidiszciplináris Nemzeti Laboratórium (NKFIH-471-3/2021) projekt támogatásával valósult meg.