

A DriDanube aszálymegfigyelő hálózat

DriDanube CÉLOK

MONITORING

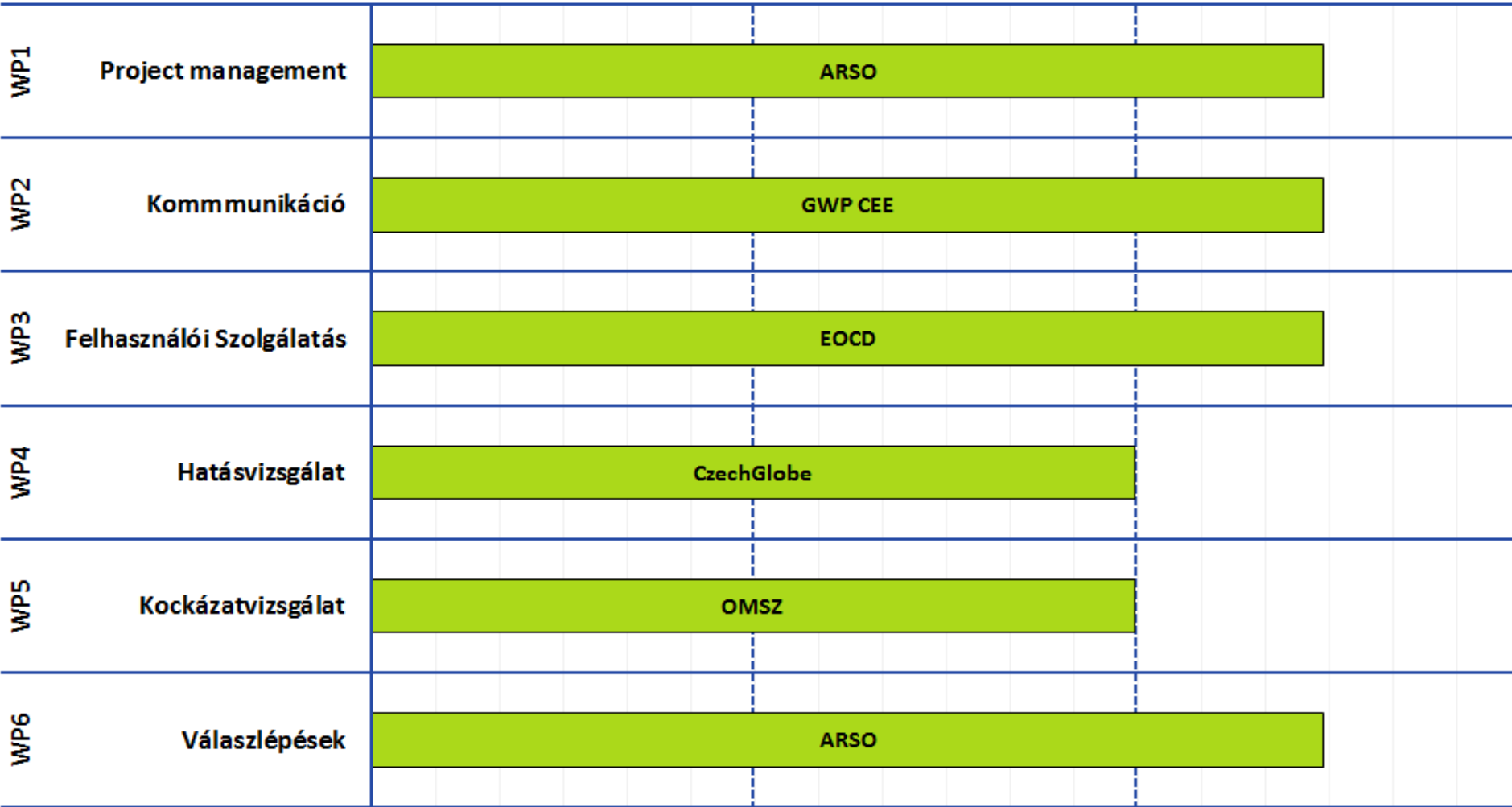
Új aszálymonitoring szolgáltatások
fejlesztése, operatív felhasználása

HATÁS ÉS KOCKÁZAT

Egységesített módszertan az
aszálykockázat és a hatások értékeléséhez

STRATÉGIA

**Az aszályra vonatkozó katasztrófa elhárítási
folyamat kidolgozása a Duna-térségére**



2017

2018

2019

A WP4 munkacsoport célja

- ❑ Olyan módszerek kidolgozása, melyek lehetővé teszik az aszály hatásainak gyors felismerését és hatékony kezelését egy aszályos időszak alatt.
- ❑ A módszer kidolgozásában szerepet kap az elmúlt aszályok hatásainak kiértékelése, ezek alapján a várható hatások előrejelzése

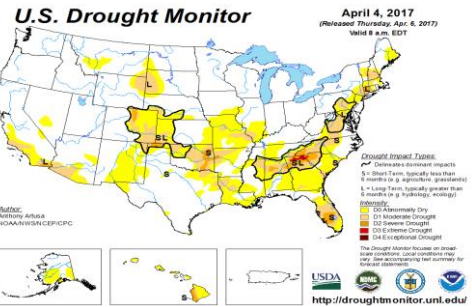
WP4 tevékenység

- 4.1 Közös módszertan kidolgozása az aszály hatásainak közel valós idejű vizsgálatára
- 4.2 Közös módszertan kidolgozása az aszály hatásainak közel valós idejű előrejelzéséhez
- 4.3 Regionális és nemzeti tréningek

4.1 Közös módszertan kidolgozása az aszály hatásainak közel valós idejű vizsgálatára

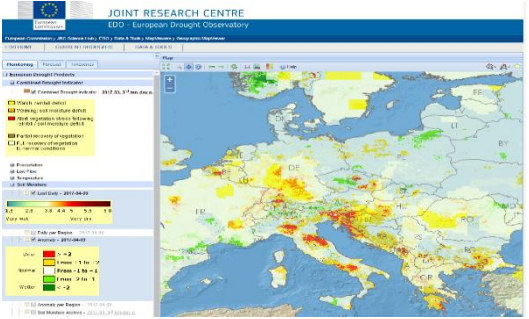
Feladatok:

- A résztvevő országok gyakorlatában operatíván alkalmazott aszály hatásbecslő eljárások áttekintése
- A meglévő rendszerek fejlesztésére vonatkozó javaslatok
- Az aszály hatását becslő algoritmus kidolgozása és beépítése az Aszály Felhasználói Szolgáltatásokba
- Nemzeti megfigyelő hálózatok kiépítése



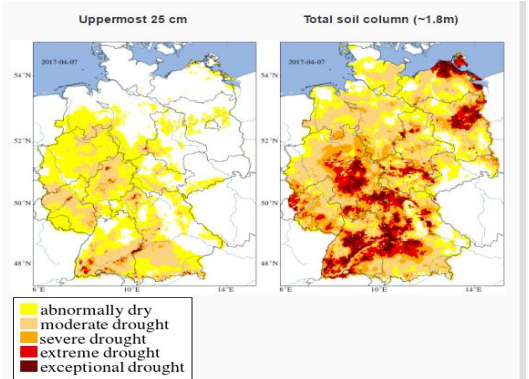
USA

1. Since 1995 - resolution cca 20 km;
2. Convergence of evidence approach - subjective
3. Feedback from reporters on the ground



EU - EDO

1. Since 2011/resolution cca 5 km;
2. Multiple methods – objective
3. NO feedback from reporters

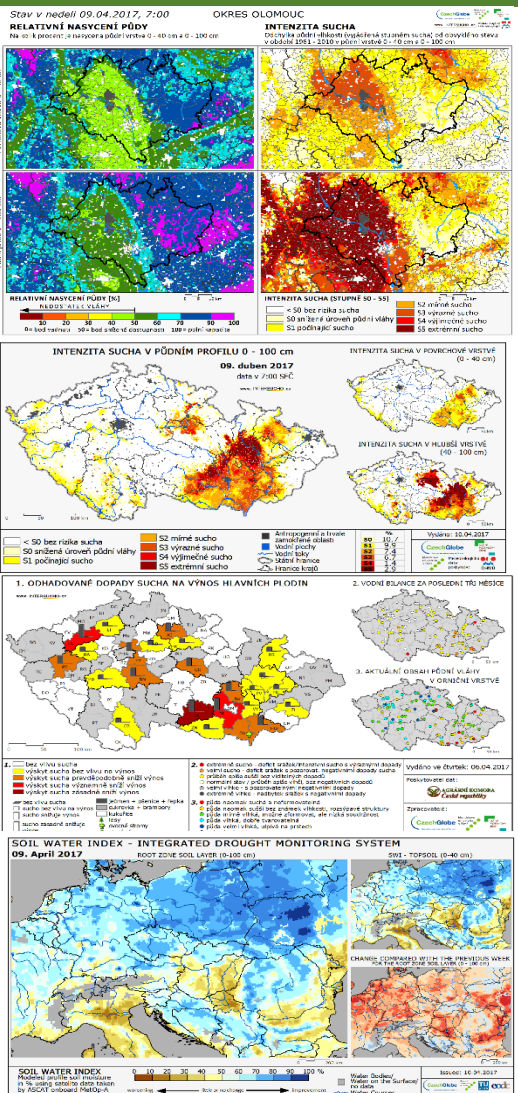


Germany

1. Since 2014/resolution cca 4 km;
2. Single soil moisture and hydrology model - objective
3. NO feedback from reporters

Czech Republic

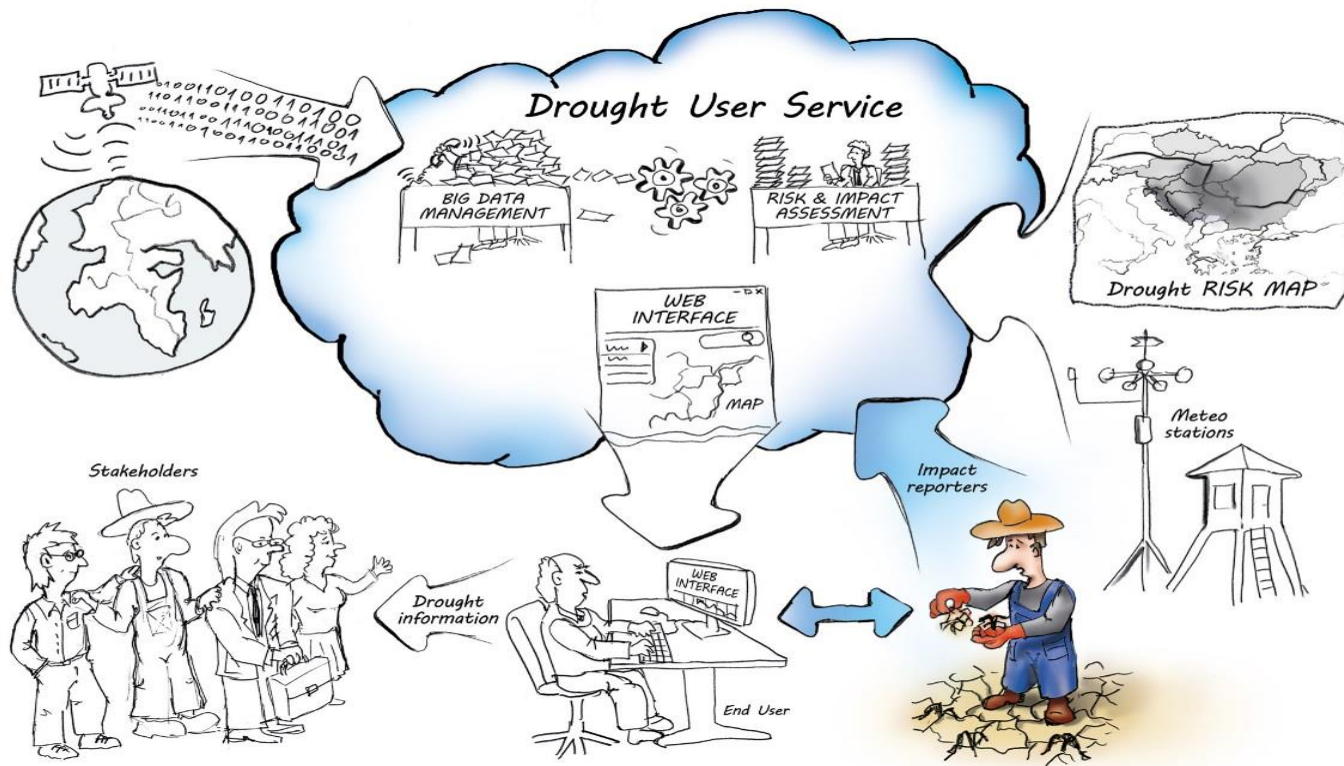
1. Since 2014/ resolution 0,5 km
2. 200 climate sites + 400 raingauges of the Czech Hydrometeorological institute + ecosystem sites (CzechGlobe) – daily interpolated to 500 m grid
3. Then soil moisture modeled by SoilClim model and compared to 1961-2016 soil moisture status
4. PLUS two independted satellite systems
 - Meteosat soil moisture estimate through microwave radar 8 km (from TUW)
 - Condition of vegetation Terra – 250 m – 5 km aggregate
 - Comparison with EDO product
5. Real time validation with soil moisture measurements (CHMI + CzechGlobe – 55 sites)
6. Drought forecasting (daily)
7. 600+ registered reporters up to 230-240 active each week



Consortium of Czech Academy of Sciences, Mendel University and State Land Office with support of Czech Hydrometeorological Institute

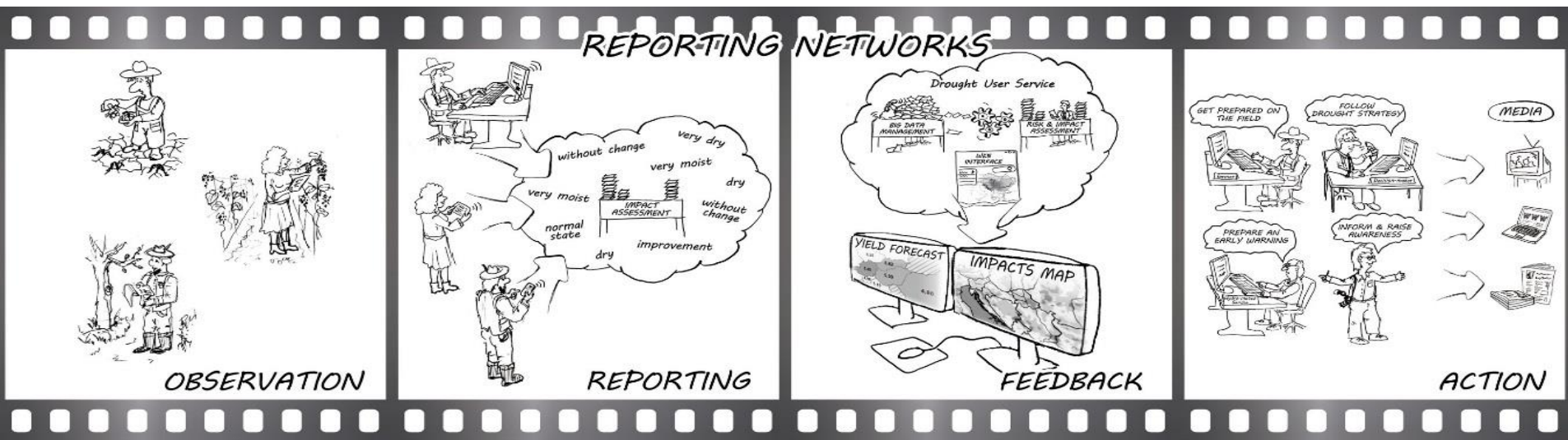


Az aszály hatásainak egységes értékelése



Vezető: CzechGlobe - Csehország

Az aszály hatásainak egységes értékelése



Vezető: CzechGlobe - Csehország

Társadalmi aszálymegfigyelő hálózat a DriDanube régióban

- ❑ Jelenleg 10 országból több mint 240 észlelő regisztrált
- ❑ Egyéni gazdálkodók, agrártermelők, erdészek, mezőgazdasági szakértők, kutatók, meteorológiai észlelők, nyugdíjasok, diákok, lelkes önkéntesek
- ❑ Csehországban 2014-től szerveződik



Slovakia, February 2018



Slovenia, December 2017

**Társadalmi aszálymegfigyelő
hálózat**

**Munkájukat
nagyon szépen
köszönjük!**

<http://questionnaire.intersucho.cz/hu>



DriDanube - Aszálykockázat a Duna régióban

A DriDanube projekt fő célja, hogy a Duna régióban javítsa a különböző érdekcsoportok aszálykockázat kezelési képességeit. Az Ön munkájával a projekt valós idejű információkhoz jut az aszály hatásairól az Ön környezetében. Köszönjük együttműködését!

A rendszer működése

1

Regisztráció

A kérdőív első kitöltésével automatikusan regisztráció történik. Kérjük, hogy a későbbiekben használja e-mail címét a bejelentéshez.

2

A kérdőív kitöltése

Kérjük, hogy a kérdőívet az Ön tevékenységének és környezetének megfelelően töltsse ki. A kérdőívek kitöltéséhez szükséges útmutatók ITT találhatóak.

3

Rendszeres észlelések

Kérjük, hogy a jelentést minden héten készítse el. A jelentések folytonossága az együttműködés alapja. Amennyiben szülőke van segítségre, forduljon hozzánk bizalommal.

<http://questionnaire.intersucho.cz/hu>

Online kérdőív

DriDanube Questionnaire

A projektől Elérhetőség

DriDanube - Aszálykockázat a Duna régióban

A DriDanube projekt fő célja, hogy a Duna régióban javítsa a különböző érdekcsoportok aszálykockázat kezelési képességeit. Az Ön munkájával a projekt valós idejű információkhoz jut az aszály hatásairól az Ön környezetében. Köszönjük együttműködését!

A rendszer működése

- 1 Regisztráció**
A kérdőív első kiöltésével automatikusan regisztráció történik. Kérjük, hogy a későbbiekben használja e-mail címét a belépéshez.
- 2 A kérdőív kitöltése**
Kérjük, hogy a kérdőívet az Ön tevékenységének és környezetének megfelelően töltsse ki. A kérdőívök kitöltéséhez szükséges útmutatók ITT találhatóak.
- 3 Rendszeres észlelések**
Kérjük, hogy a jelentést minden héten készítsse el. A jelentések folytonossága az együttműködés alapja. Amennyiben szüksége van segítségre, forduljon hozzánk bizalommal.

- A kérdőív egyszeri regisztráció után és pontos helyszín megadását követően tölthető ki.
- A kérdőív a talaj állapotára, a különféle természetes és/vagy termesztett növények (szántóföldi növények, gyepek, gyümölcsös, szőlő és erdőállományok) becsült hozamára, az öntözésre és a felhasznált víz mennyiségére vonatkozó kérdéseket tartalmaz.

<http://questionnaire.intersucho.cz/hu>

- A kérdőív kitöltése mély szakmai tudást nem igényel.
- A célja az, hogy a műholdas megfigyelések mellett visszajelzést kapjunk hétről hétre a megfigyelhető változásokról és becslést tehessünk a várható hozamcsökkenésre megyénként.

Útmutató a kitöltéshez



<http://questionnaire.intersucho.cz/hu>

Regisztráció

Először járok itt

Van már hozzáférésem

Elfelejtett jelszó

Keresztnév

Vezetéknév

E-mail

Ország

Megye

Elhelyezkedés a térképen

Kérdőív típusa

Én vagyok

Cég (nem kötelező)

Heti megfigyelés kérdőíven

- Szántó:** az őszi gabona, őszi repce, a tavaszi gabona, cukorrépa, burgonya, kukorica és a **gyepek** termés hozamára
- Erdő:** adott korú erdőállományok és a talajok vízmegtartó képességét jellemezzük
- Gyümölcs, szőlő, olíva:** az alma, körte, sárga- és őszibarack, a cseresznye/meggy, a szilvafák, a szőlő, a napraforgó, illetve az olajfák

Elhelyezkedés a térképen



Húzza a jelölőt a pontos helyre

Befejezett

<http://questionnaire.intersucho.cz/hu>

1-3 kérdés:

A talaj állapota jelenleg
(tapintással)

A talaj állapota az elmúlt
3 hónapban

A talaj állapota az elmúlt
héthez viszonyítva

4-10 kérdés:

Az aszály hatása
szántóföldi növényekre
/ erdőállományokra /
gyümölcsfákra és
szőlőre

11-13 kérdés:

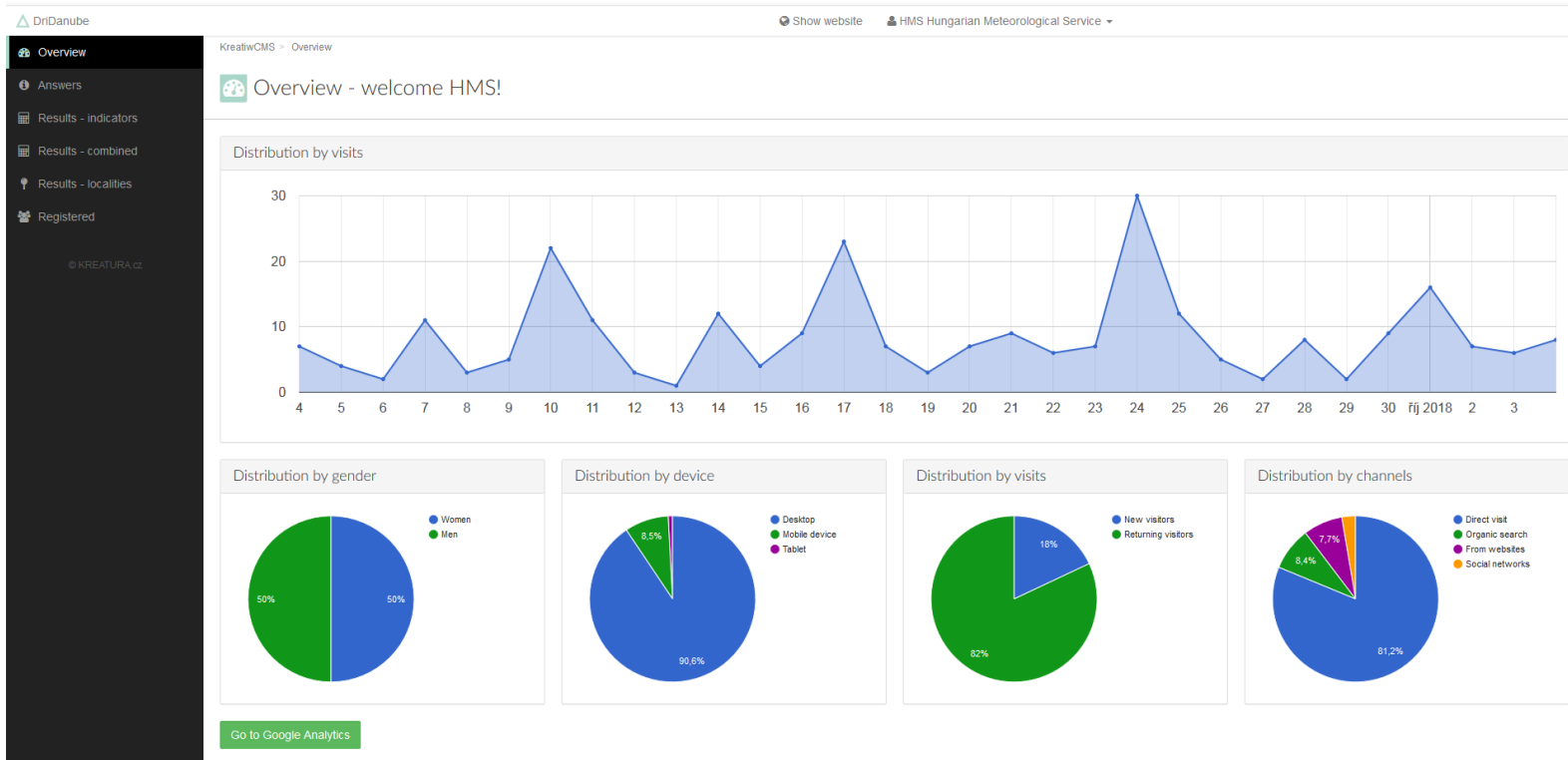
Öntözővíz használat,
becslés a felhasznált
mennyiségre.

Heti megfigyelés kérdőíven

Kérdőív kitöltése:

- **hétfőnként** (legkésőbb szerdáig) az előző hétre vonatkoztatottan
- **Ellenőrzés folyamatos:** hétről hétre azonos tartalmú és hibás adatok szűrése

Heti megfigyelés kérdőíven



Látogatók száma hetente

<http://questionnaire.intersucho.cz>

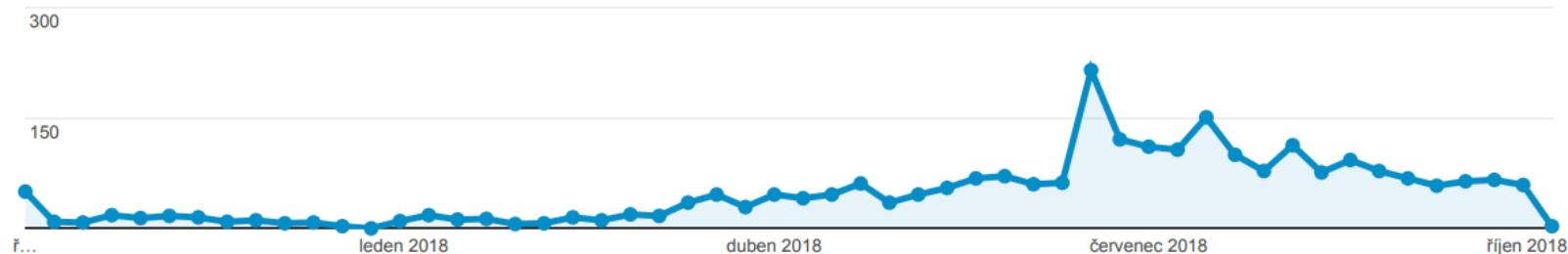


Všichni uživatelé
100,00 % Návštěvy

1. 10. 2017 - 7. 10. 2018

Přehled

● Návštěvy



10 Oct 2018

DriDanube - Drought Risk in the Danube Region

21



Mirek Trnka, 2018 november



DROUGHT 2018 WATCH

2018 vegetációs időszakban kéthetente regionális aszályértékelő jelentés készült a DriDanube teljes területére:

DRIDANUBE
Drought Risk in the Danube Region

Home
Partners
Library
News and events
Gallery
Newsletters
Contact
Calendar of events
Operations
Project videos
Project promotion
Drought 2018 Watch

DROUGHT 2018 WATCH

Will Danube region experience drought in 2018 again?
Let's follow its development with DriDanube tools!

Welcome to our DriDanube Drought 2018 Watch section.

This summer we decided to test DriDanube tools, the prototype of our Drought User Service and our constantly growing reporters network, to monitor the drought situation in the Danube region.

We will be regularly publishing the Regional drought bulletins, together with the maps documenting the situation. This current information will be provided by DriDanube partners from 10 countries.

Watch this space to check our Regional drought situation reviews!

REGIONAL DROUGHT SITUATION REVIEW No.8
Week 36 and 37 (3 - 16 September 2018)

In this issue you will find:

- Summary of the state of soil
- Summary of the impacts on vegetation
- Summary of the impact reports

Click for the full report [HERE](#)

DriDanube Drought Watch
Regional Drought Situation

Drought User Service map
Impact map

Be prepared. Know the risks. Take action.

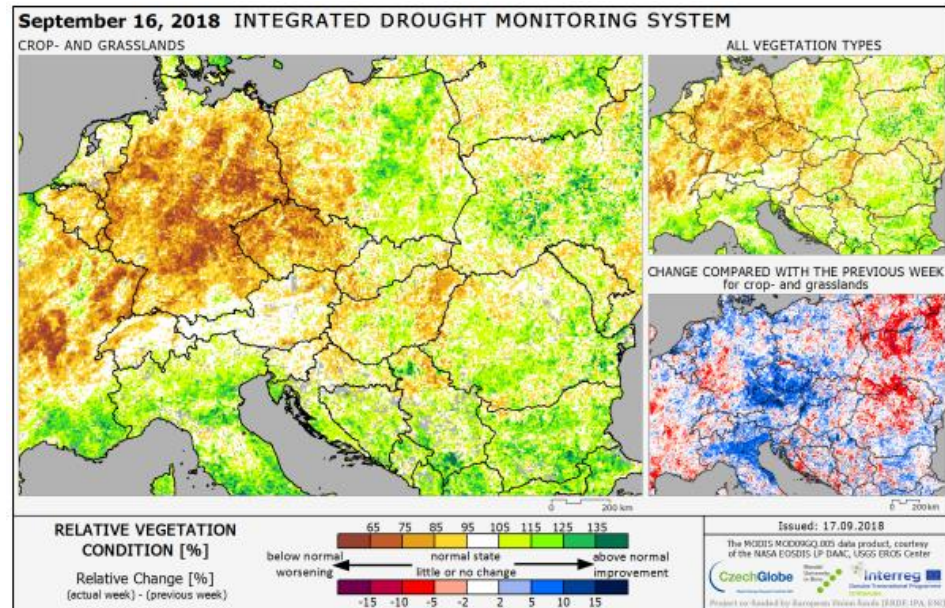
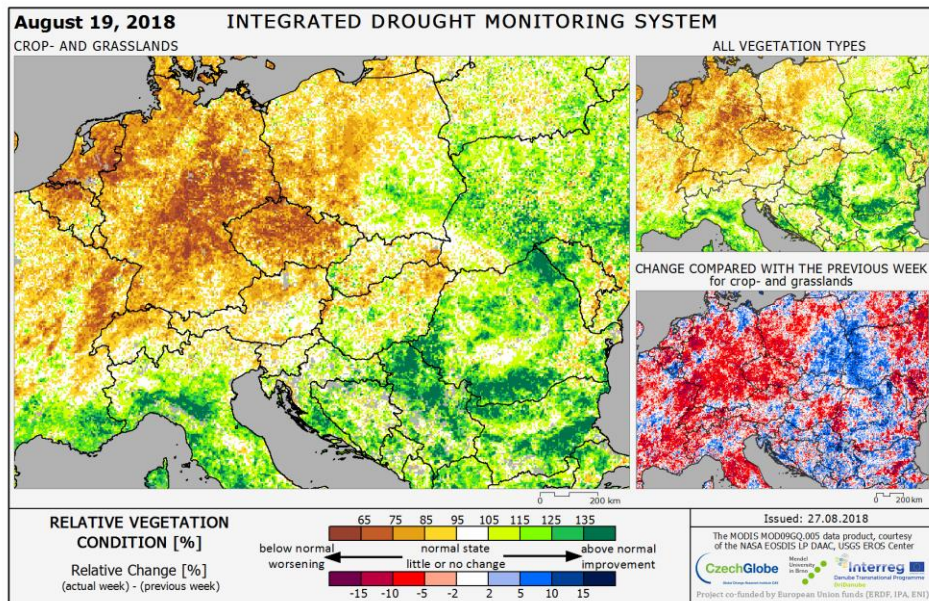
<http://www.interreg-danube.eu/approved-projects/dridanube/section/drought-2018-watch>

- a talajállapotról
- a növényzetre gyakorolt hatásokról
- észlelt hatások összesítése
- egy-egy ország összefoglalója

DROUGHT 2018 WATCH

2018. augusztus 19.

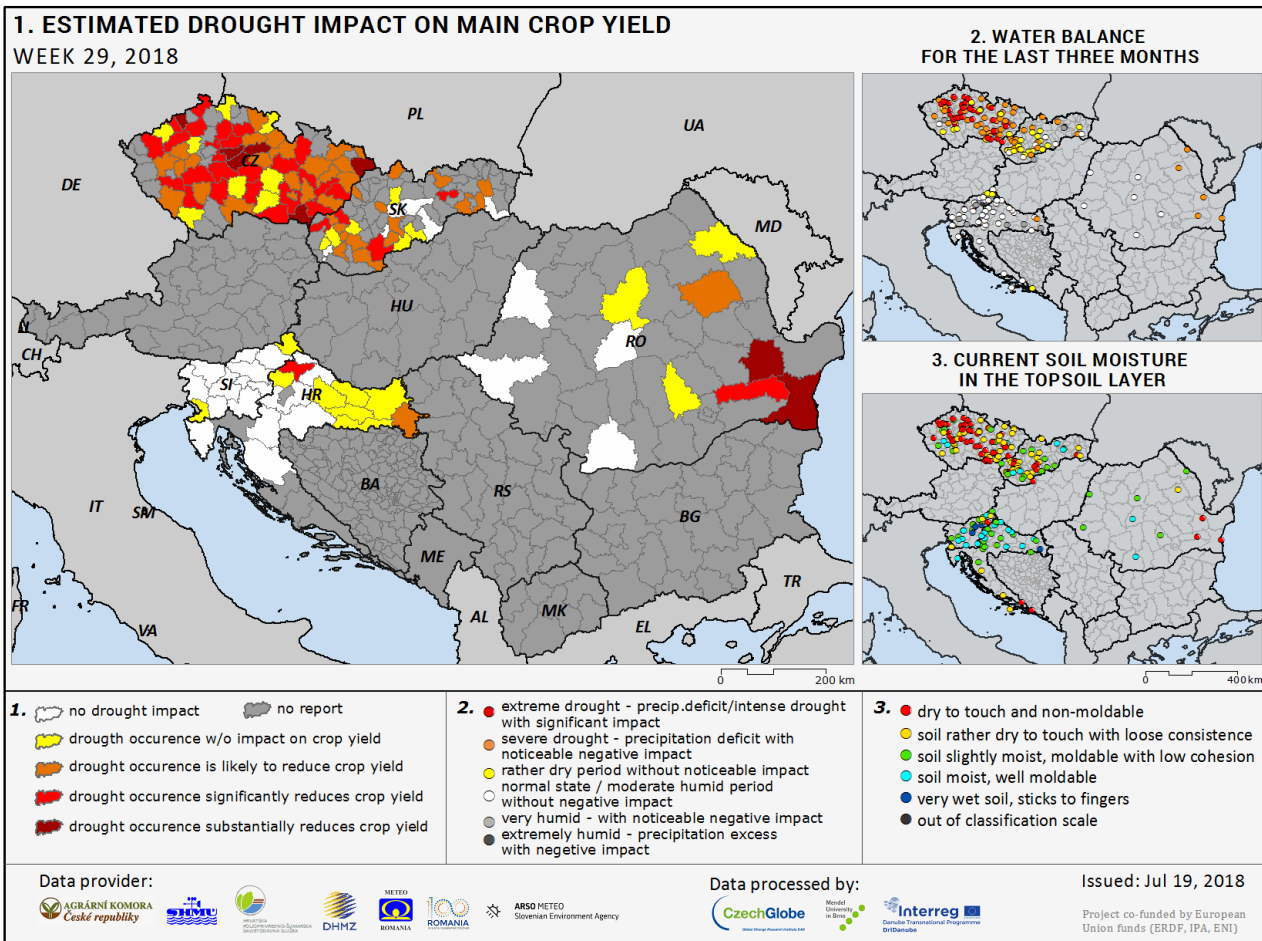
2018. szeptember 16.



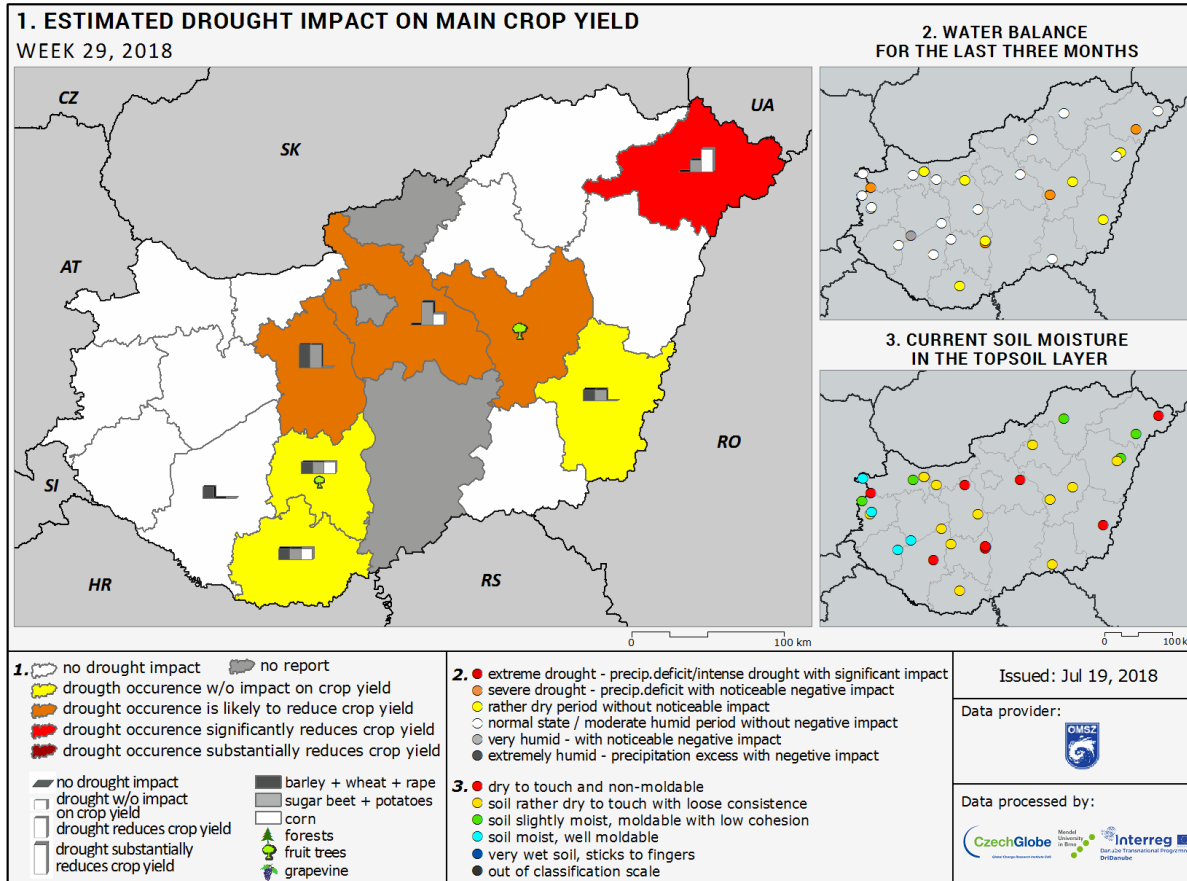
<http://www.interreg-danube.eu/approved-projects/dridanube/section/drought-2018-watch>



Eredmények: DriDanube régió



Eredmények: HUNGARY



Jövőbeli feladataink

- Évente összefoglaló az aszály fejlődéséről: kiadvány – észlelők személyes bemutatkozására van lehetőség
- DroughtWatch kampány a projekt ideje alatt és annak fenntartási szakaszában

Számítunk együttműködésükre és segítségükre!!

Köszönetnyilvánítás

A projekt
a Duna Transznacionális
Programból,
az Európai Regionális Fejlesztési
Alap támogatásával,
az Európai Unió
és a
Magyar Állam
társfinanszírozásával
valósul meg.



Project co-funded by European Union funds
(ERDF, IPA, ENI)



**Köszönöm megtisztelő
figyelmüket!**

dridanube@met.hu



 kircsi.a@met.hu

